



إحدى مناطق جمع العينات في محطة ناحية السنية1(صورة)



(إحدى مناطق جمع العينات في محطة المهناوية2صورة)

مصدر الخريطة: مديرية ري القادسية بمقياس رسم (1:80000)



(*P. acuta*) تبين أفراد النوع 5 صورة)



تبيين أفراد النوع 6صورة (*M. nodosa*)

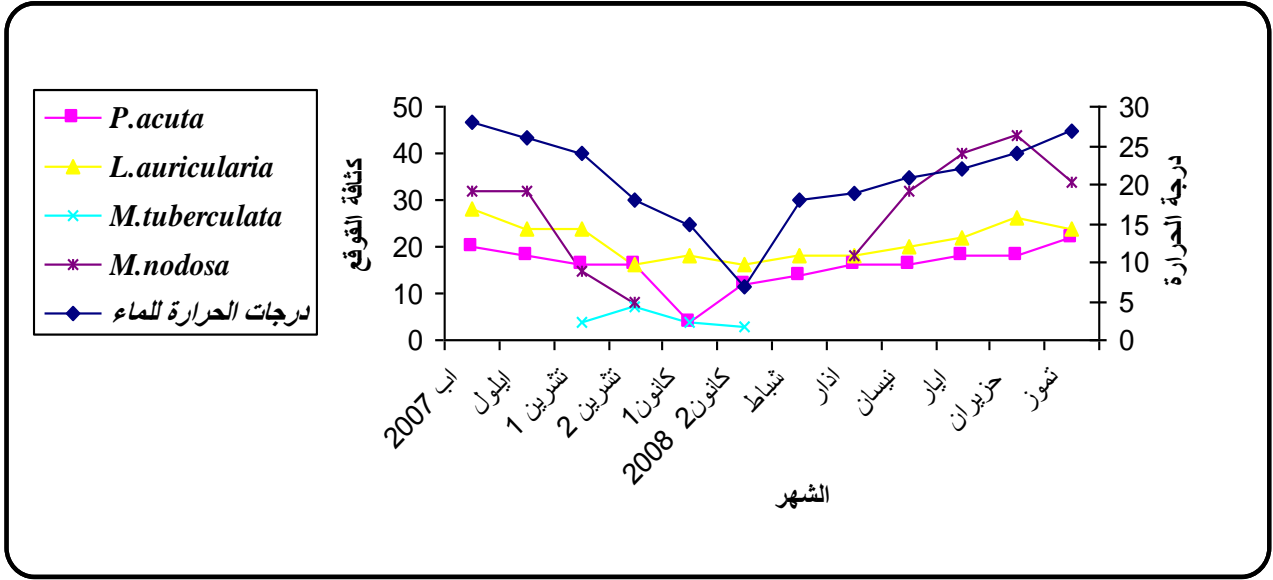


تبيين أفراد النوع 4صورة (*L. auricularia*)

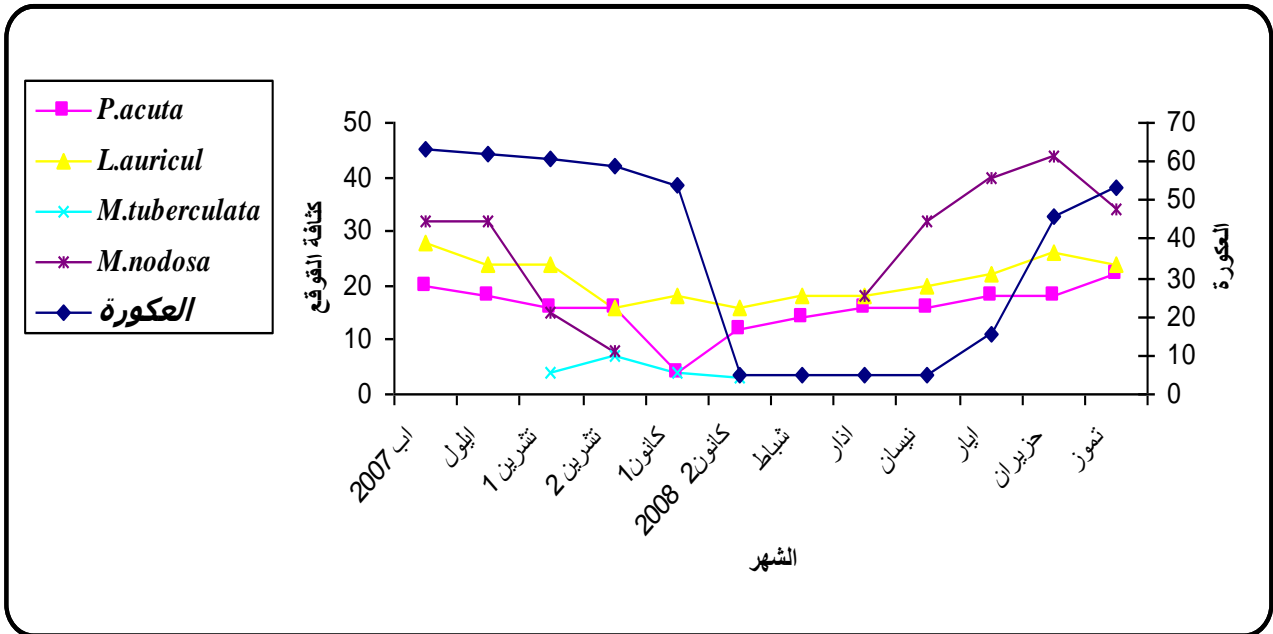


(*Viviparus bengalensis*) تبين أفراد النوع 8 لوحة رقم)

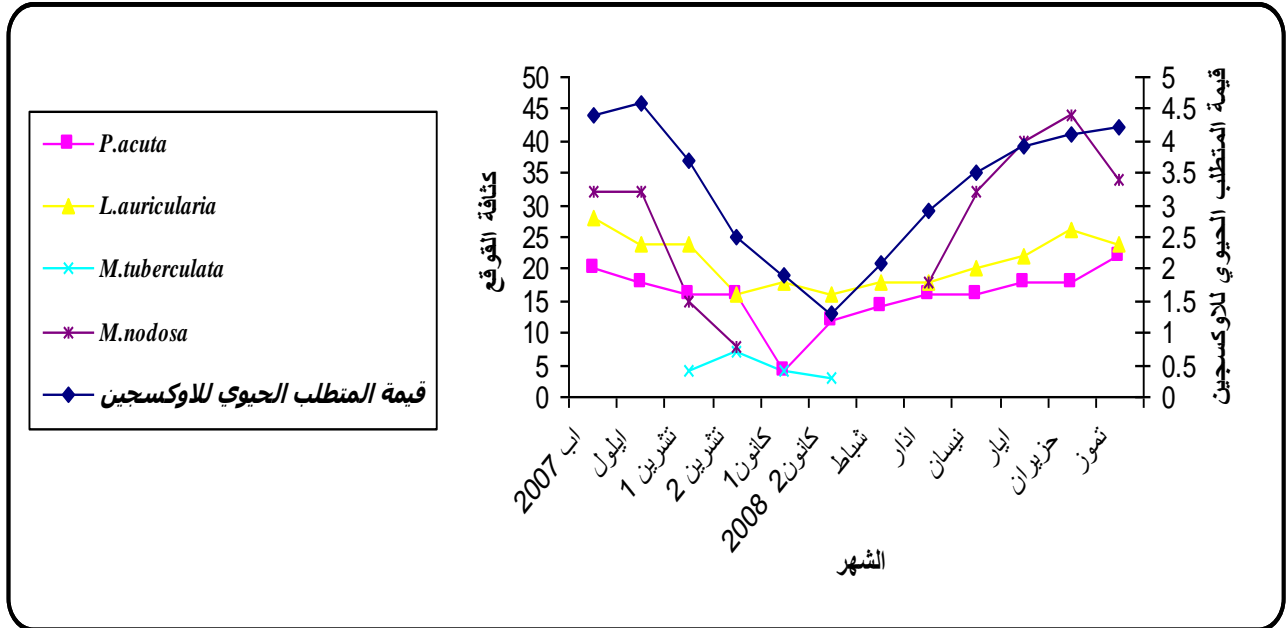
إنتشار هذا القوقع 0



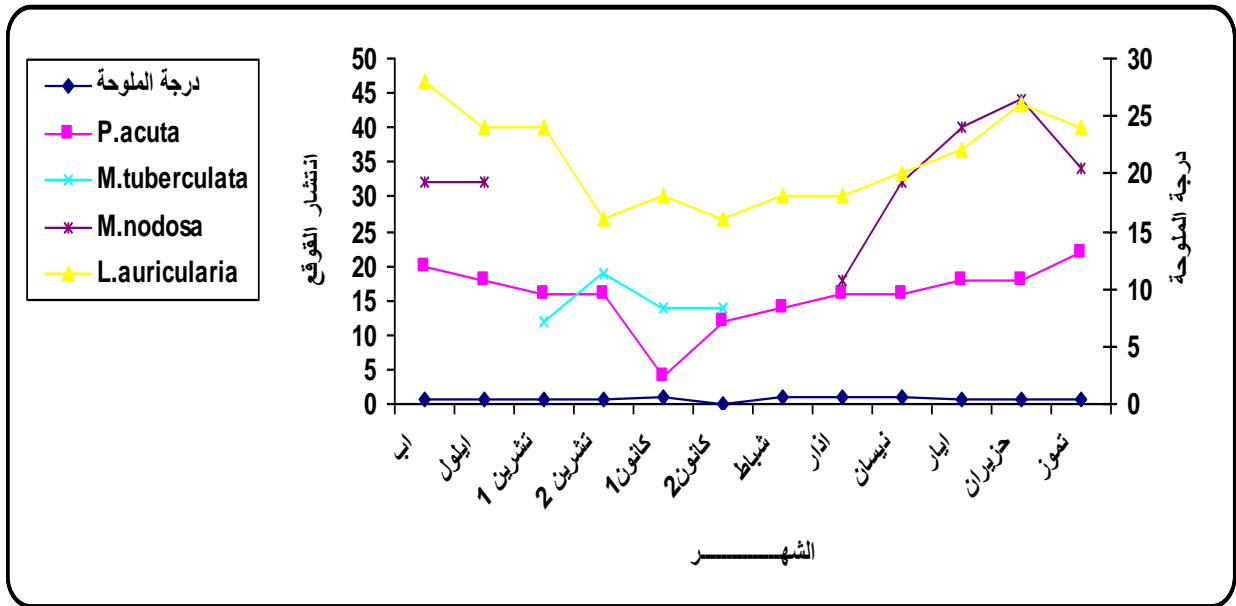
العلاقة بين درجة حرارة الماء وكثافة أنواع القواقع في محطة السنية(2) الشكل رقم)



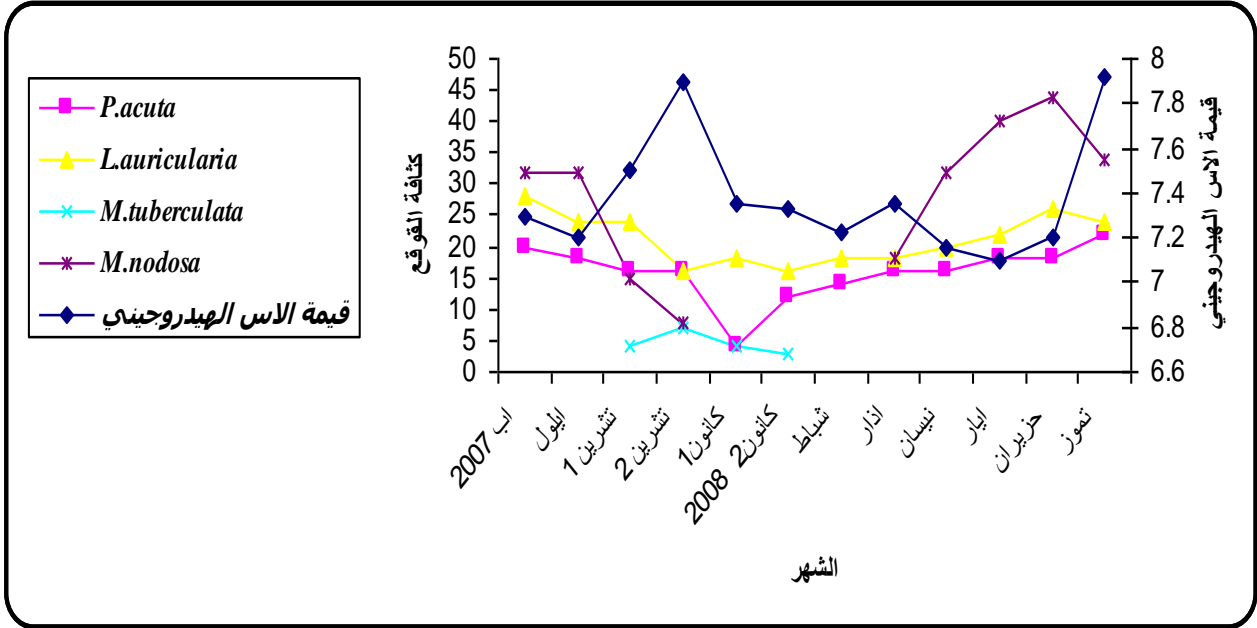
العلاقة بين العكورة وكثافة أنواع القواقع في محطة السنية(3) الشكل رقم)



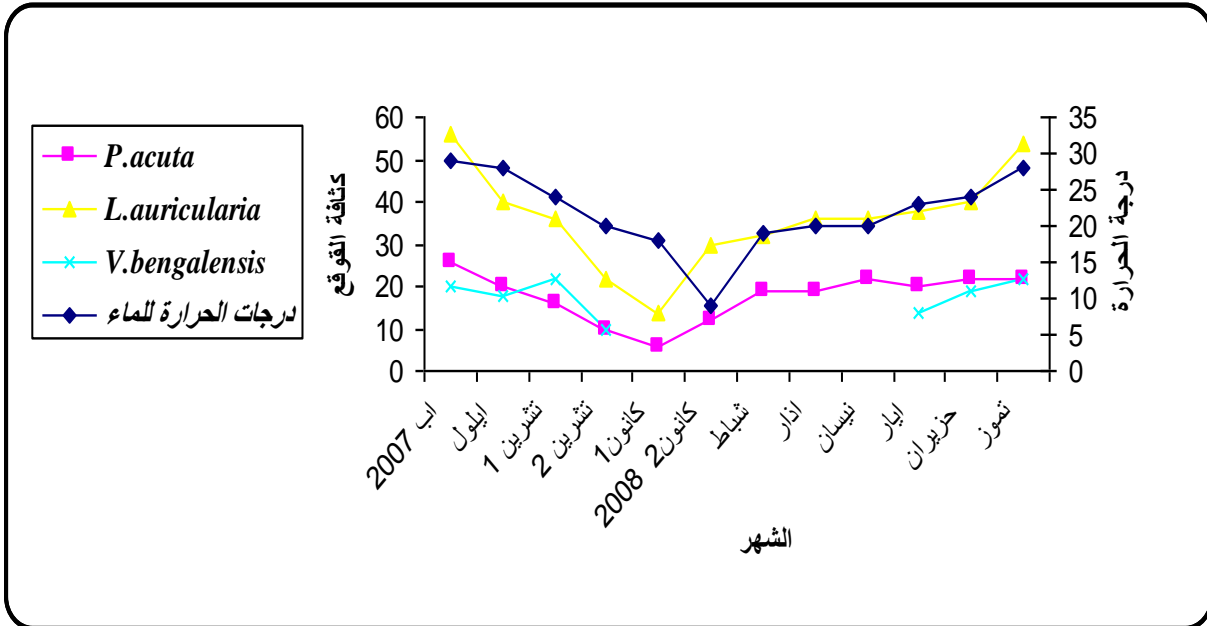
(العلاقة بين المتطلب الحيوي للأوكسجين وكثافة أنواع القواقع 4 شكل رقم)
 محطة السنية في



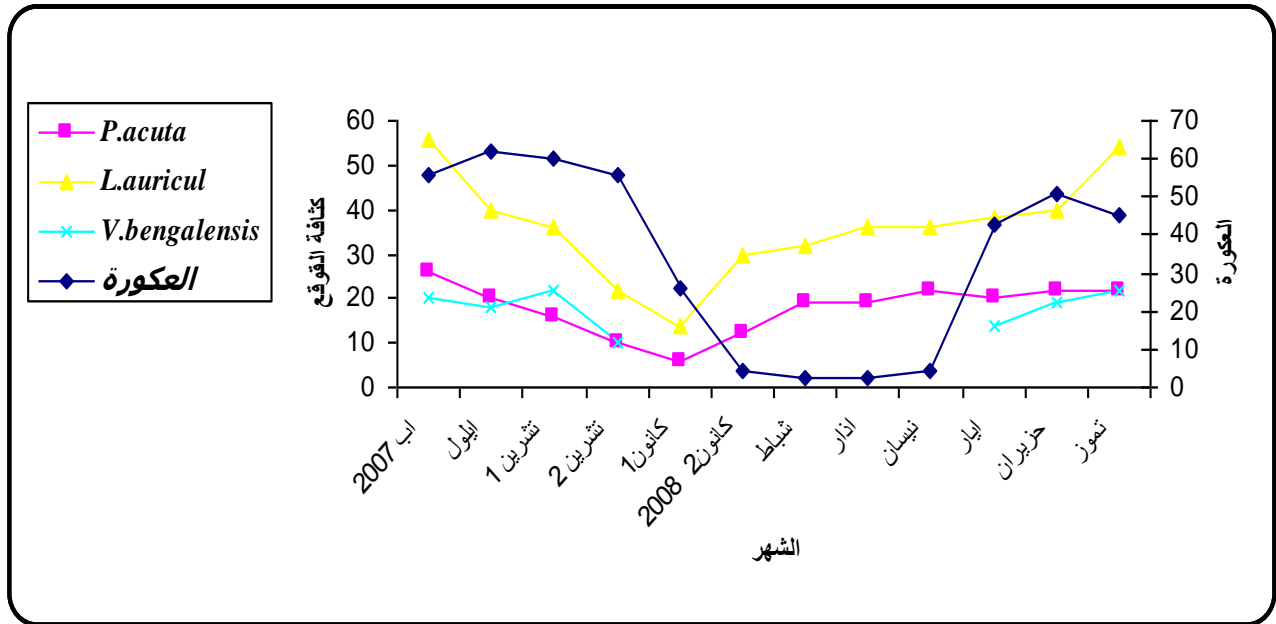
(العلاقة بين الملوحة وكثافة أنواع القواقع في محطة السنية 5 الشكل رقم)



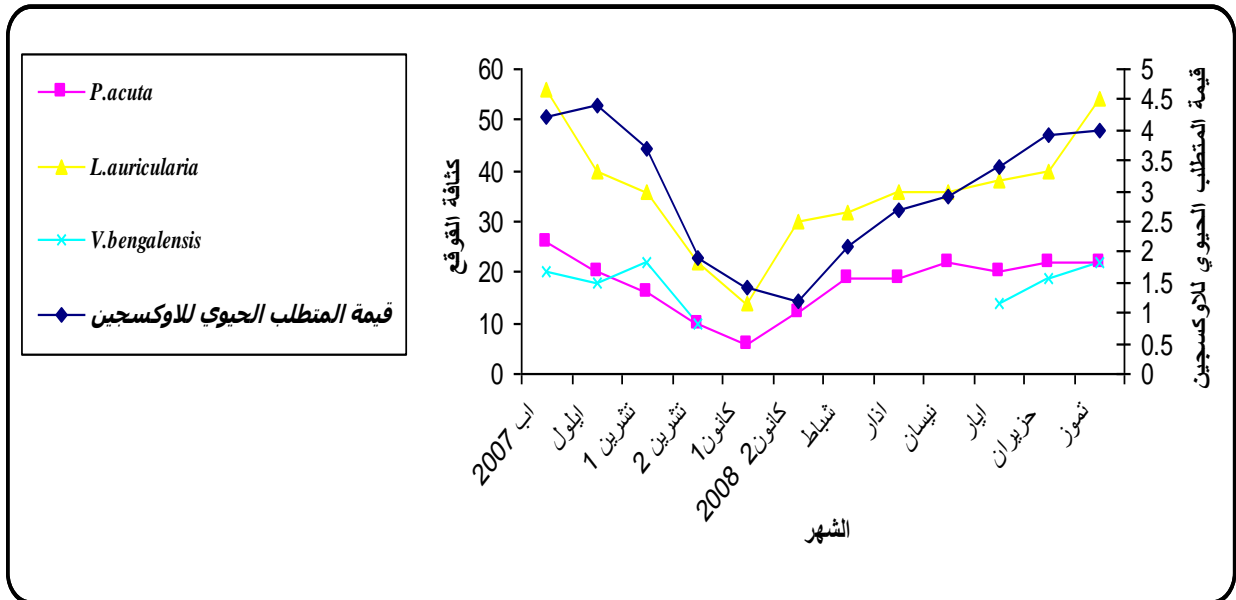
(العلاقة بين الأس الهيدروجيني وكثافة أنواع القواقع في محطة السنية الشكل رقم 6)



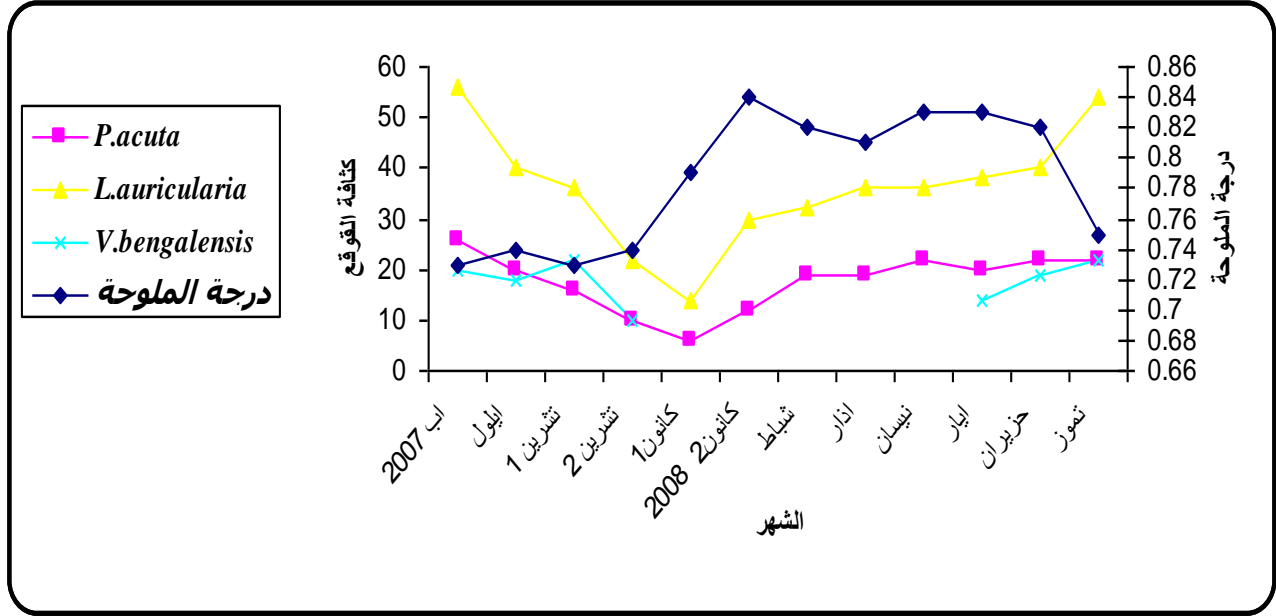
(العلاقة بين درجة الحرارة وكثافة أنواع القواقع في محطة المهناوية7شكل رقم)



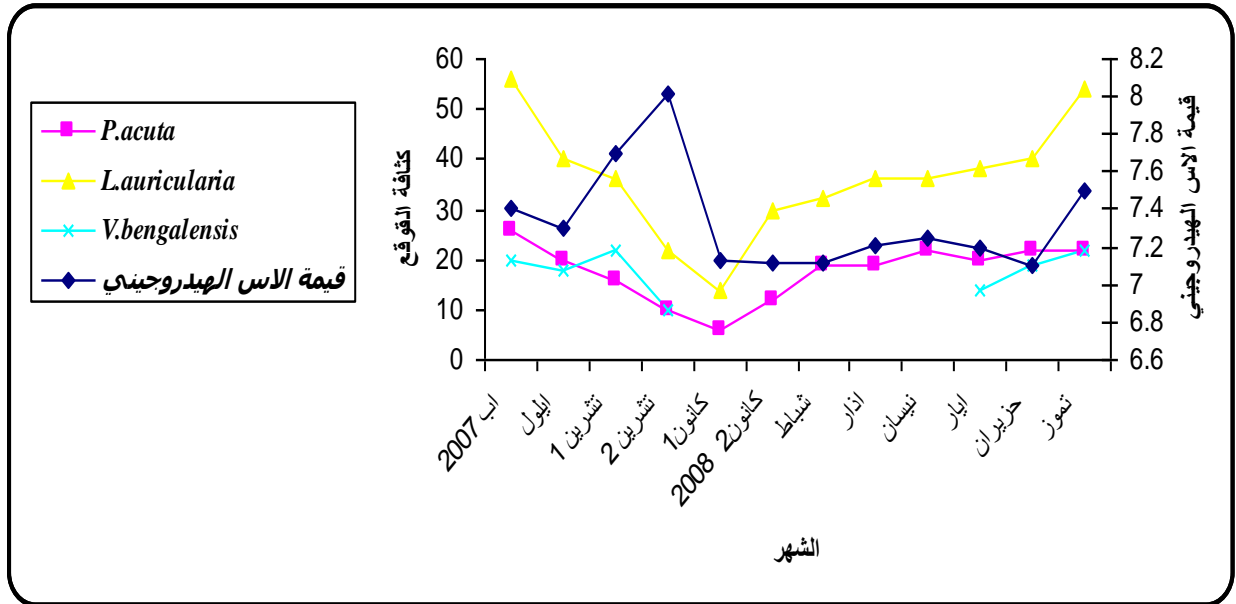
(العلاقة بين العكورة وكثافة أنواع القواقع في محطة المهناوية8شكل رقم)



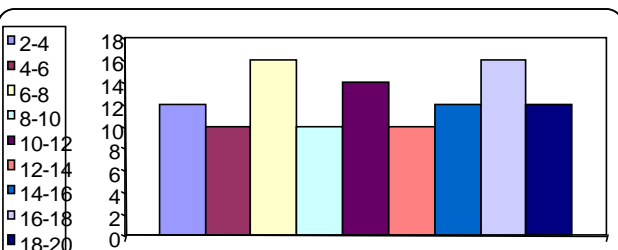
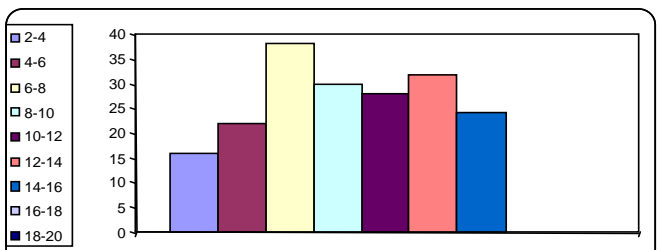
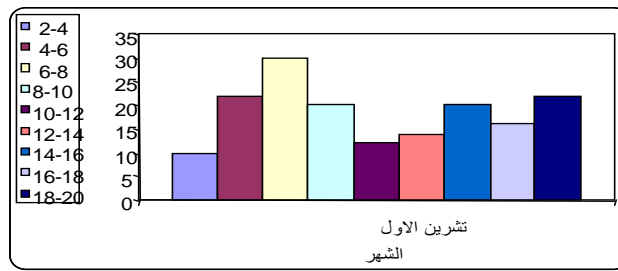
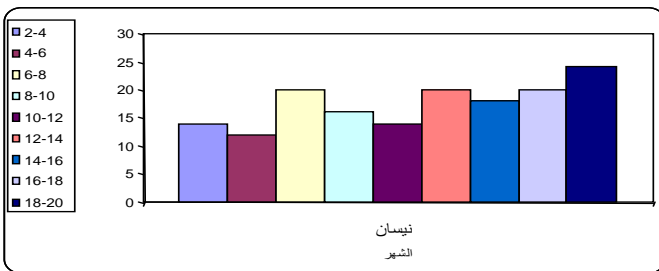
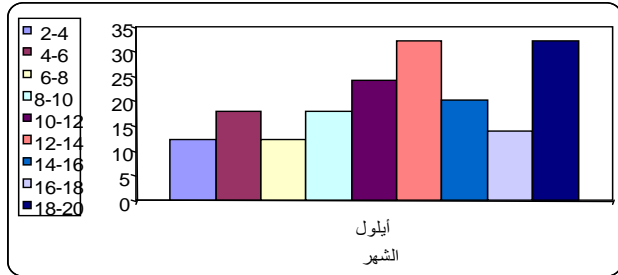
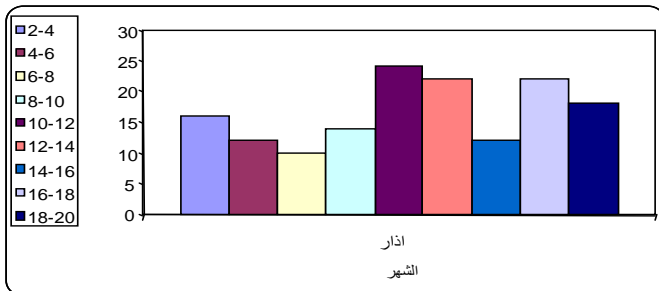
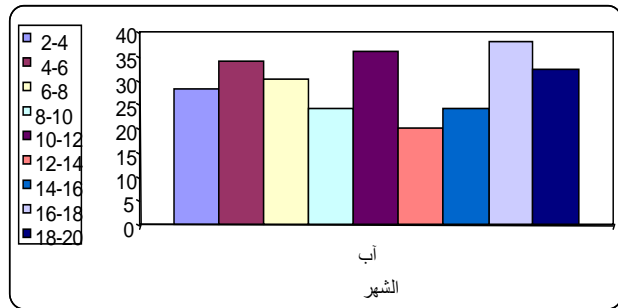
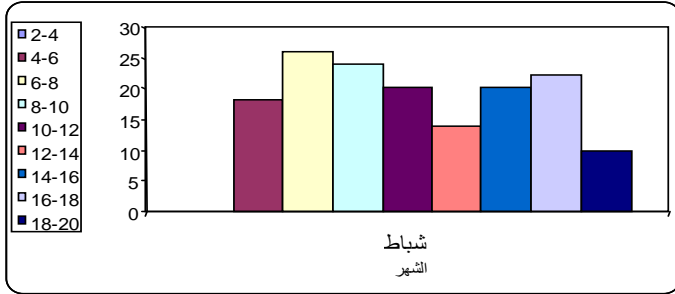
العلاقة بين المتطلب الحيوي للأوكسجين وكثافة أنواع القواقع في محطة (9) شكل رقم)
المهناوية

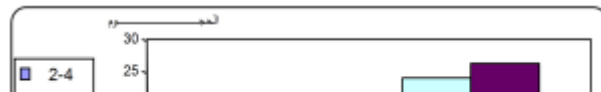
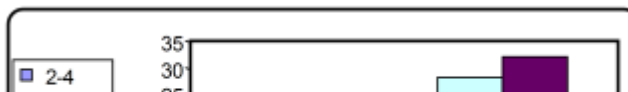
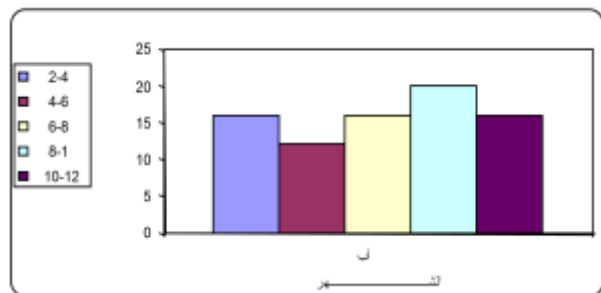
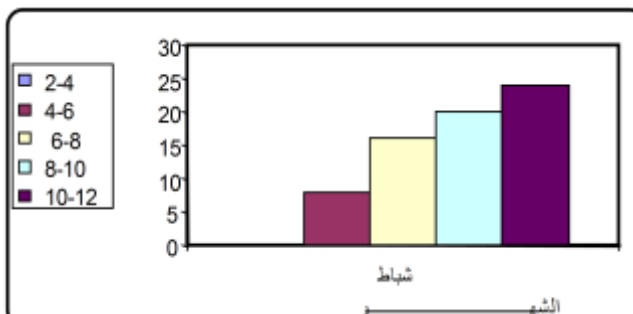
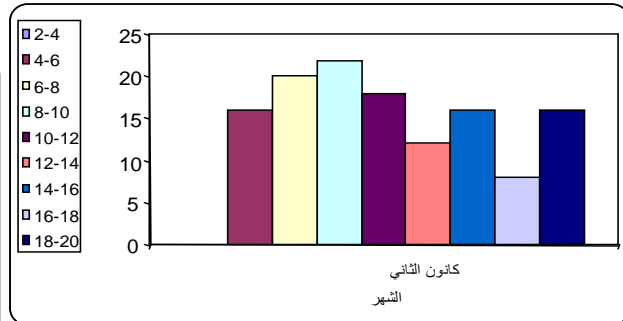
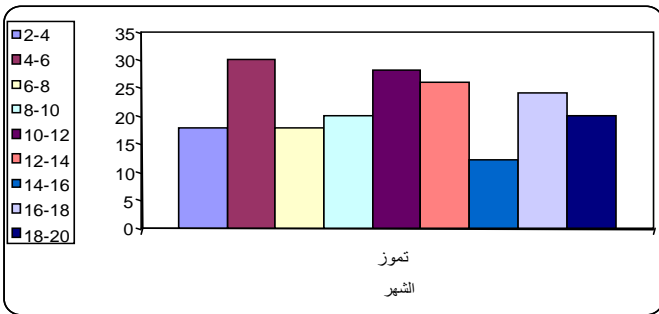
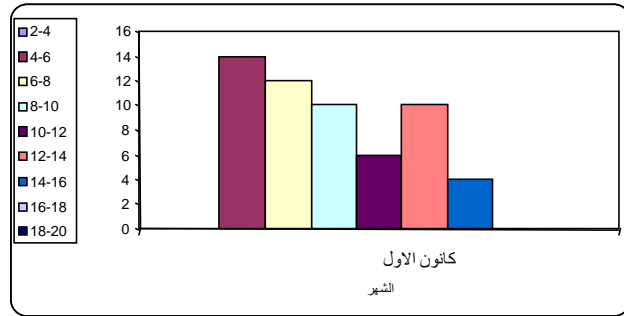
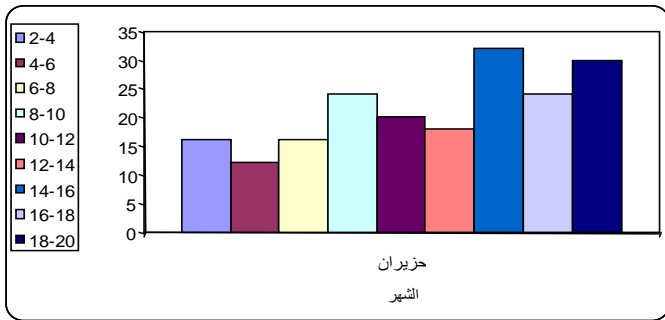


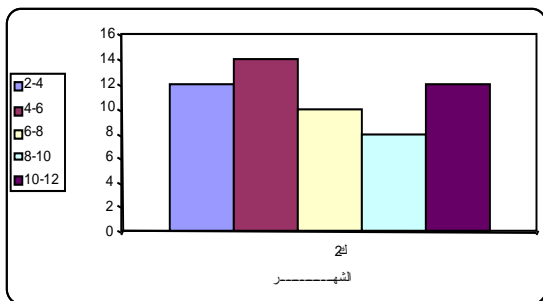
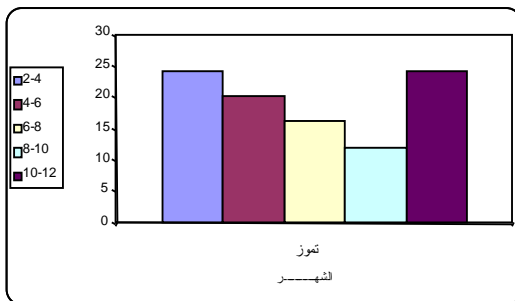
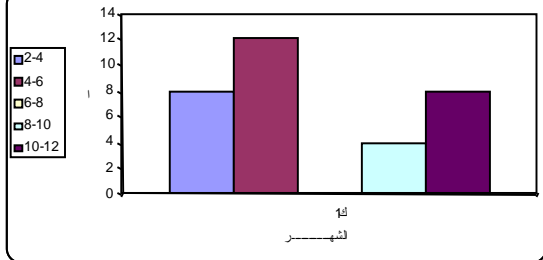
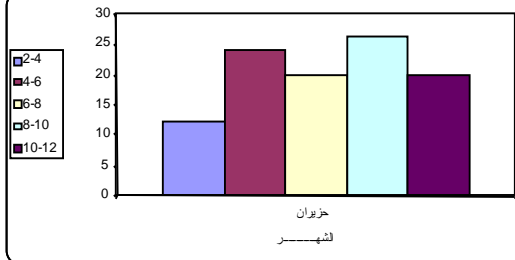
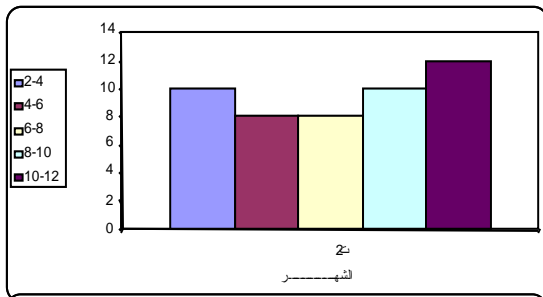
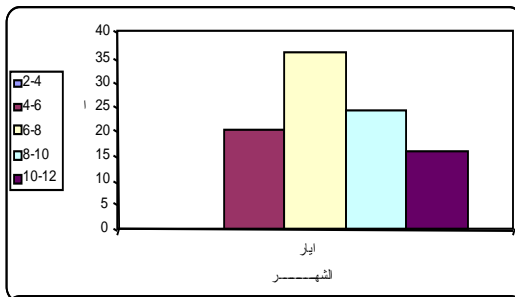
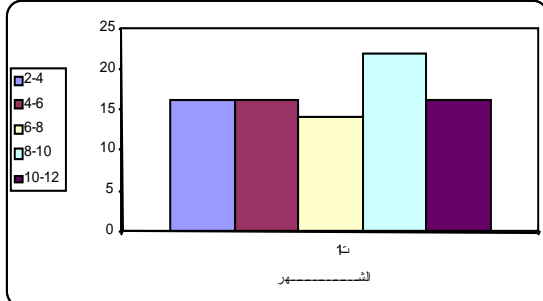
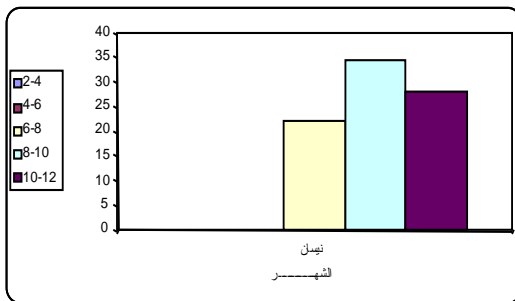
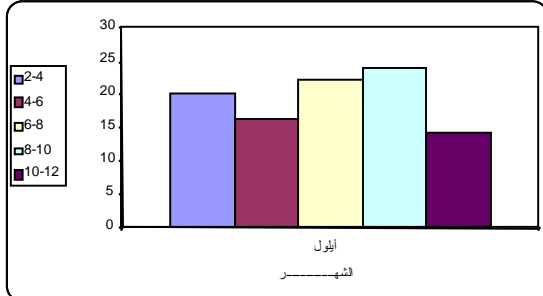
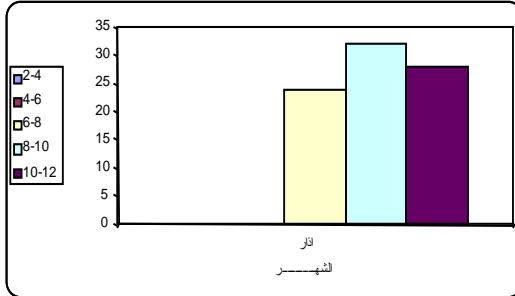
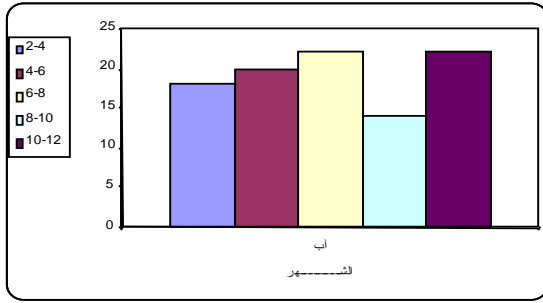
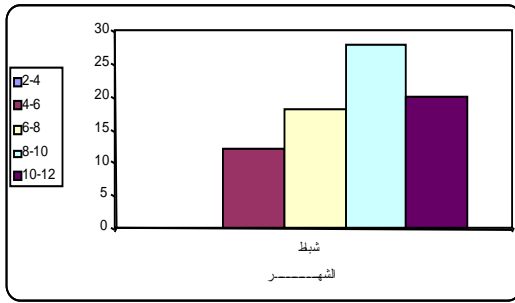
(العلاقة بين الملوحة وكثافة أنواع القواقع في محطة المهناوية 10 شكل رقم)



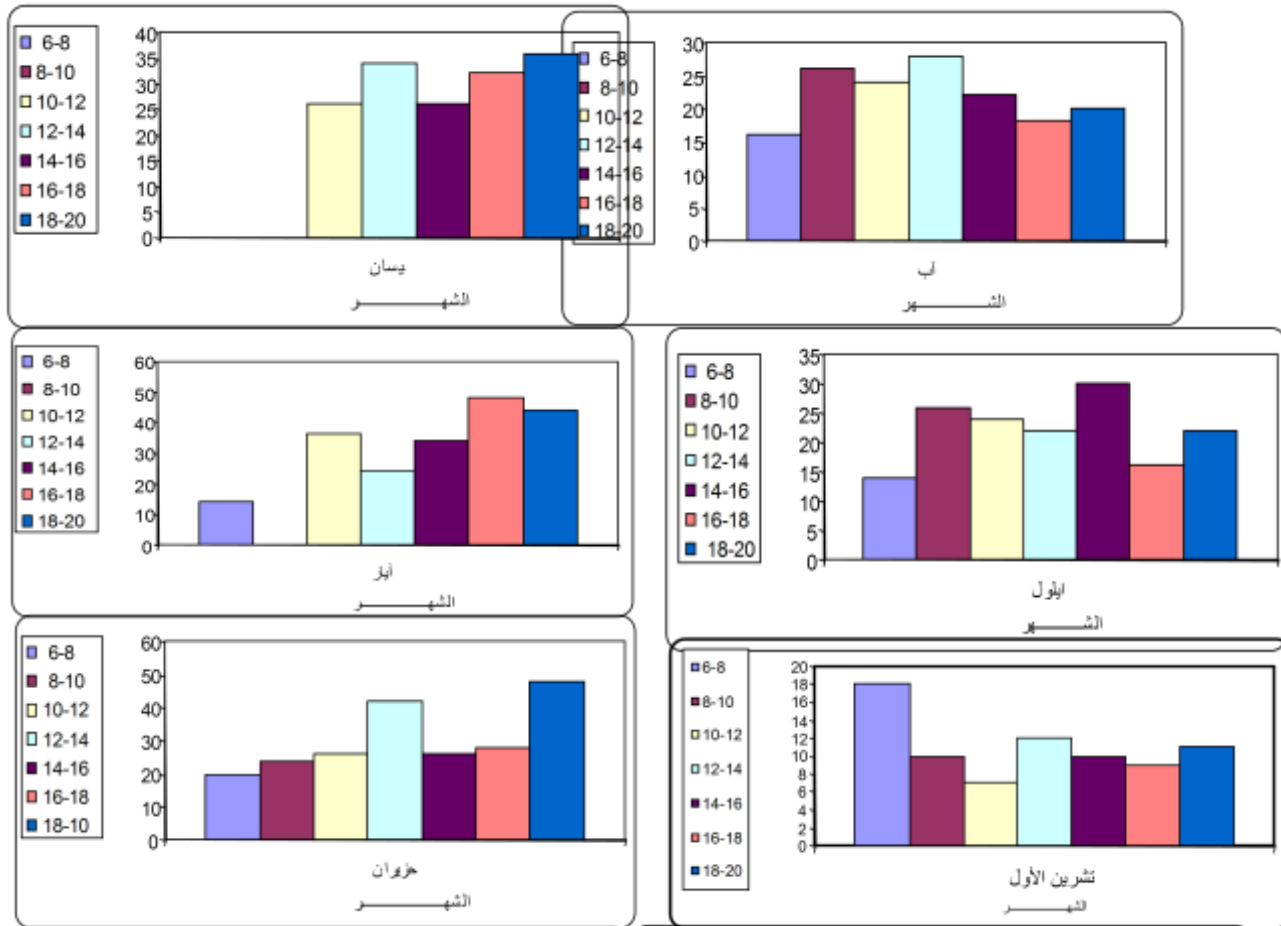
(العلاقة بين قيمة الأس الهيدروجيني وكثافة أنواع القواقع في محطة المهناوية 11 شكل رقم)





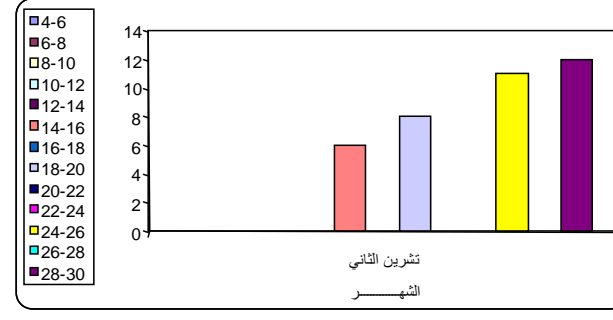
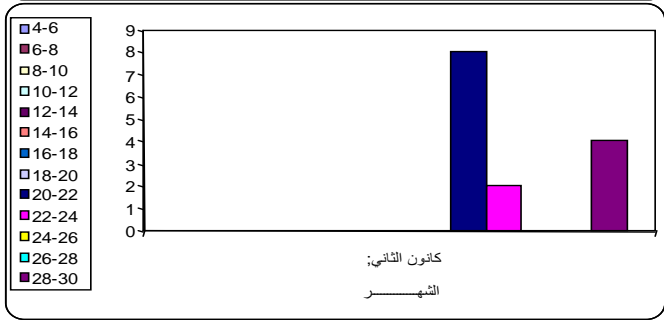
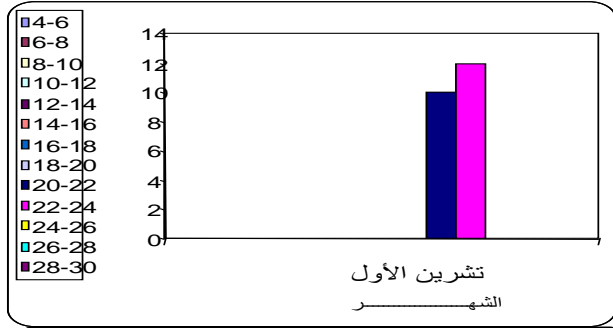
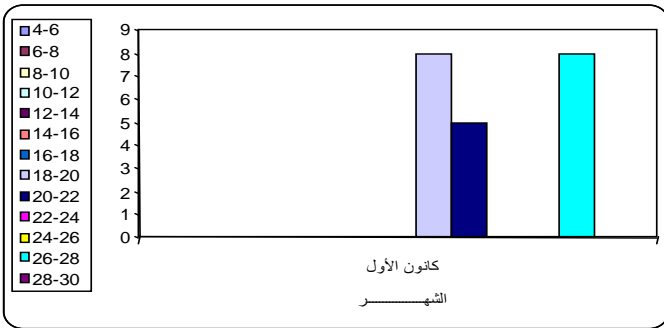


في محطة مياه المهناوية (*P. acuta*) بنية الحجوم السكانية للنوع 15 شكل رقم ()



في محطة مياه السنية *M. nodosa* البنية السكانية للنوع (شكل رقم 16)

انتشار هذا النوع في محطة الجمع 0



في محطة مياه السنية *M. tuberculata* بنية الحجوم السكانية للنوع (شكل رقم 17)



(*L. auricularia*) أكياس البيوض للنوع 9 صورة)



(*P. acuta*) أكياس البيض للنوع 10 صورة)



تبيين البيوض داخل كيس البيض تحت المجهر الضوئي (11 صورة)



صورة)

تغير شكل 13)

(أيام 30 البيوض داخل كيس البيض بعد مرور)



(يوم 4) الجنين داخل البيضة في عمر (14 صورة)

(150 داخل البيضة، كما توضح الصورة)



(يوم7) اليرقة واضحة مع العينين والصدفة في عمر (15صورة)



(يوم8) البيرقة مع بروز الرأس والمجسات في عمر (16صورة)

